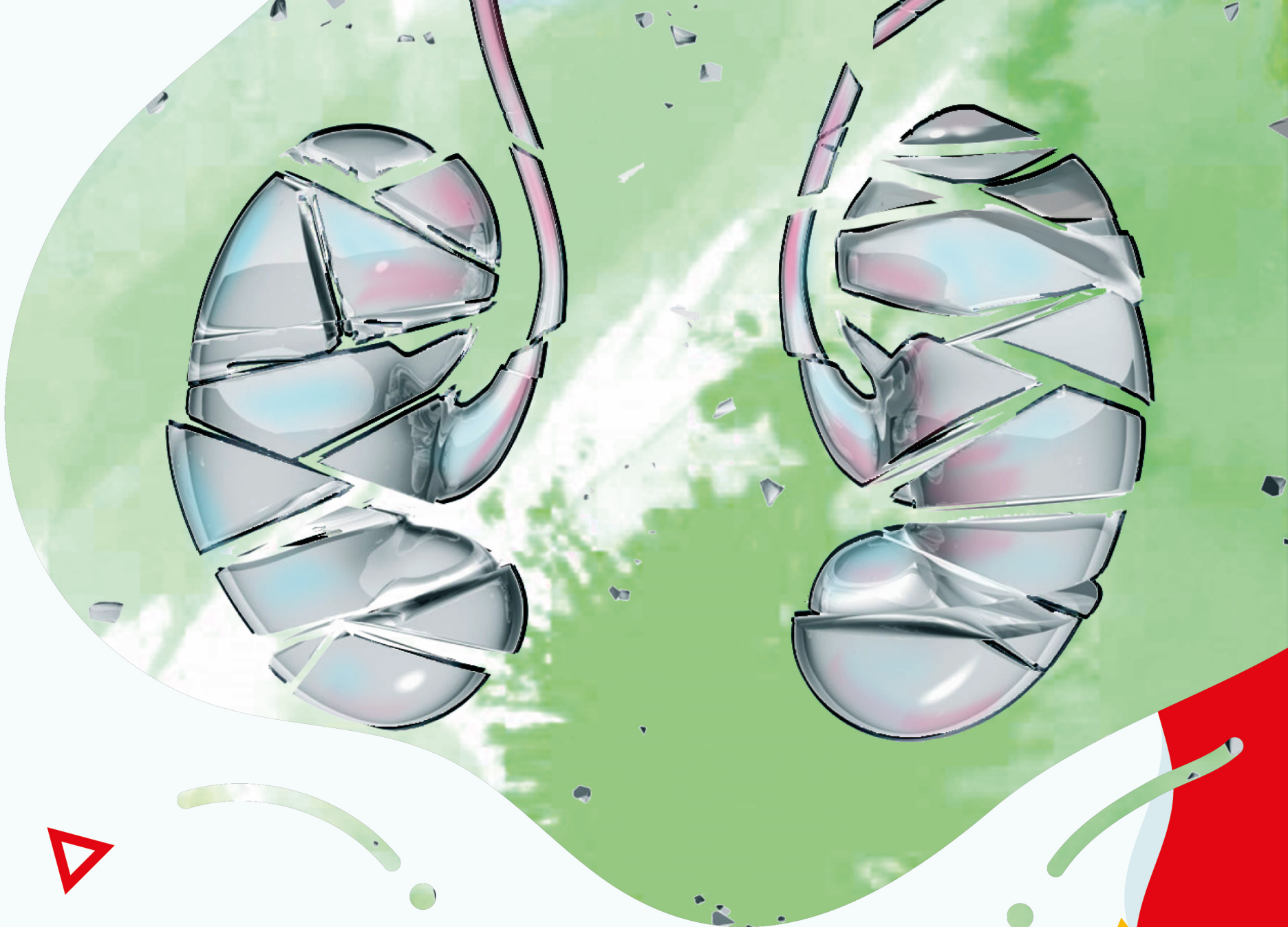




وزارت بهداشت، درمان و آموزش پزشکی  
معاونت بهداشت  
دقت‌ریدیت یاری های غیرواکیر



سازمان بهد سلامت ایران  
معاونت بهد و خدمات سلامت  
دقت‌ریدیت عمومی



**آسیب کلیوی ناشی از افزایش  
تدریجی و مداوم فشار خون و  
نارسایی مزمن کلیه. ضعیف و باریک  
شدن عروق کلیوی، نارسایی کلیوی  
را در پی خواهد داشت**